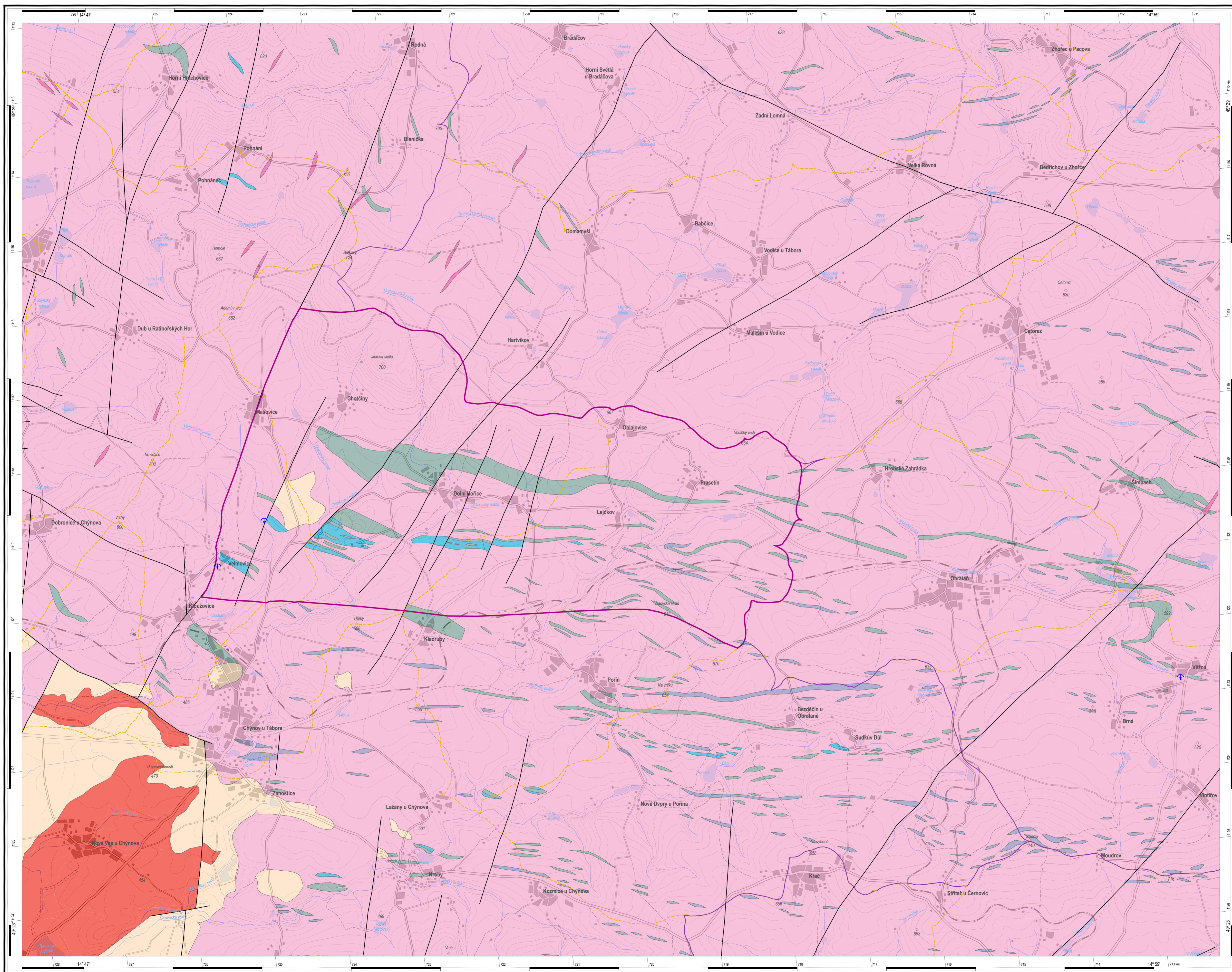
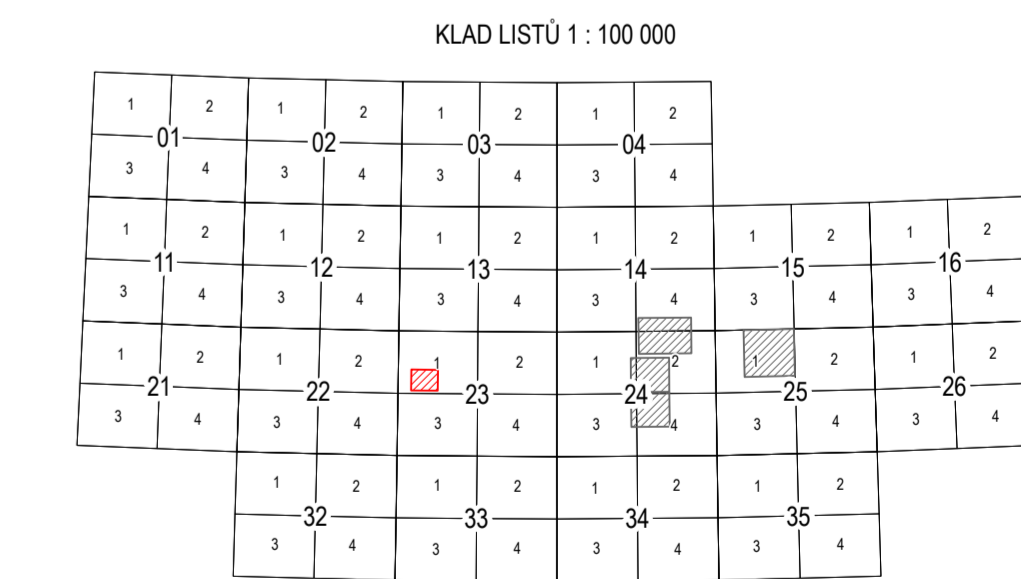


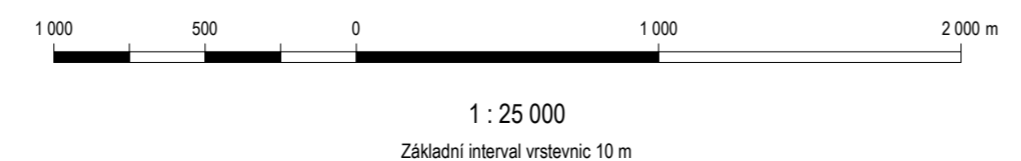
ÚČELOVÁ HYDROGEOLOGICKÁ MAPA S VYMEZENÍM DOSAHU DOTAČNÍHO ZÁZEMÍ KRASOVÉ HYDROGEOLOGICKÉ STRUKTURY
CHÝNOVSKÝ KRAS 1 : 25 000



- Základní hydrogeologické jednotky**
- 1 zaprvněné sřídání většího počtu průřivých kolektorů a mepřných izolátorů v tectonicky zpevněné pánvi
 - 2 neprůvinné sřídání většího počtu průřivých-půvinných kolektorů a izolátorů sádkové křehoty
 - 3 půvinný kolektor hydrogeologického masivu magmatitů molanubika
 - 4 půvinný kolektor hydrogeologického masivu metamorfů molanubika
 - 5 půvinný kolektor hydrogeologického masivu kvarcitů molanubika
 - 6 půvinný kolektor hydrogeologického masivu amfibolitů, serpentinitů, peridotitů, eklogitů a skarnů molanubika
 - 7 krasovo-půvinný kolektor krystalických výpenců molanubika
- 8 tektonická línie
 - 9 hranice hydrogeologického rajonu v základní vřevě
 - 10 hydrologická rozvodnice II. řádu
 - 11 hydrologická rozvodnice III. řádu
 - 12 hydrologická rozvodnice IV. řádu
 - 13 vymezení přímého infiltračního zázemi
 - 15 vyvěračka



Kyřilová E., Nováková J. (2022): Účelová hydrogeologická mapa s vymezením dosahu dotačního zázemi krasové hydrogeologické struktury Chýnovský kras - jh 1 : 25 000. - MS ČGS. Spolupracovníci: V. Balík, R. Hladec, R. Hladec, R. Nováky, J. Otava, J. Rezá, J. Sedláček. Technické zprávy: E. Konečná, M. Paleček.



Souřadnicový systém S-JTSK, Křivkovo (obecně konformní křivkové) zobrazení Besselova elipsoidu do roviny. Výškový systém Baltický po vřvornání. Tato mapa je chráněná autorským právem. Veškeré reprodukce, šířování, přetiskování nebo digitalizace mapy nebo jejích částí jsou možná pouze s předchozím písemným souhlasem Česká geologická služba. Mapový podklad: © Český úřad zeměměřičský a katastrální, 2021. Tematický obsah © Česká geologická služba, © ADPK, © VÚV, 2022.

