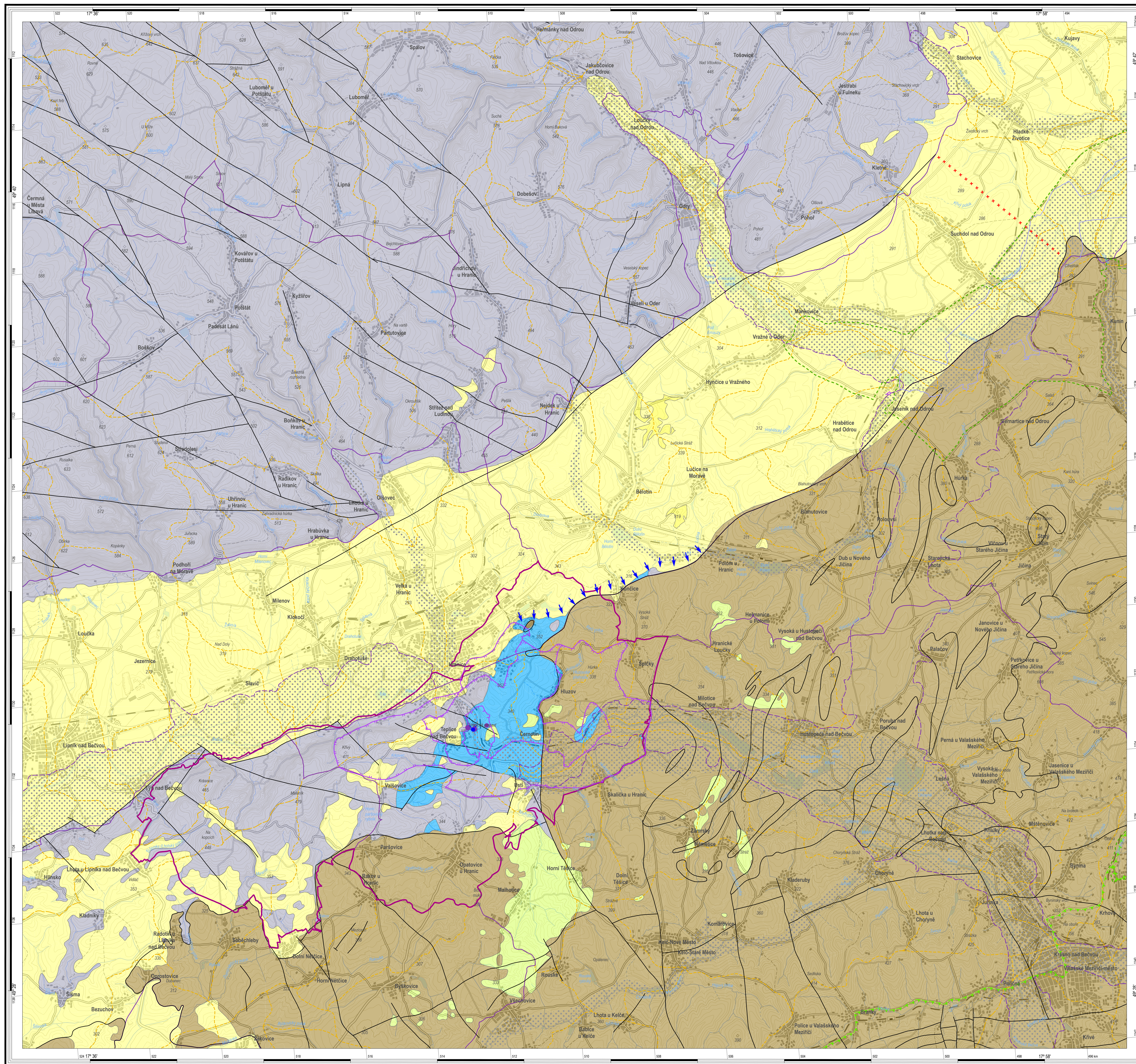
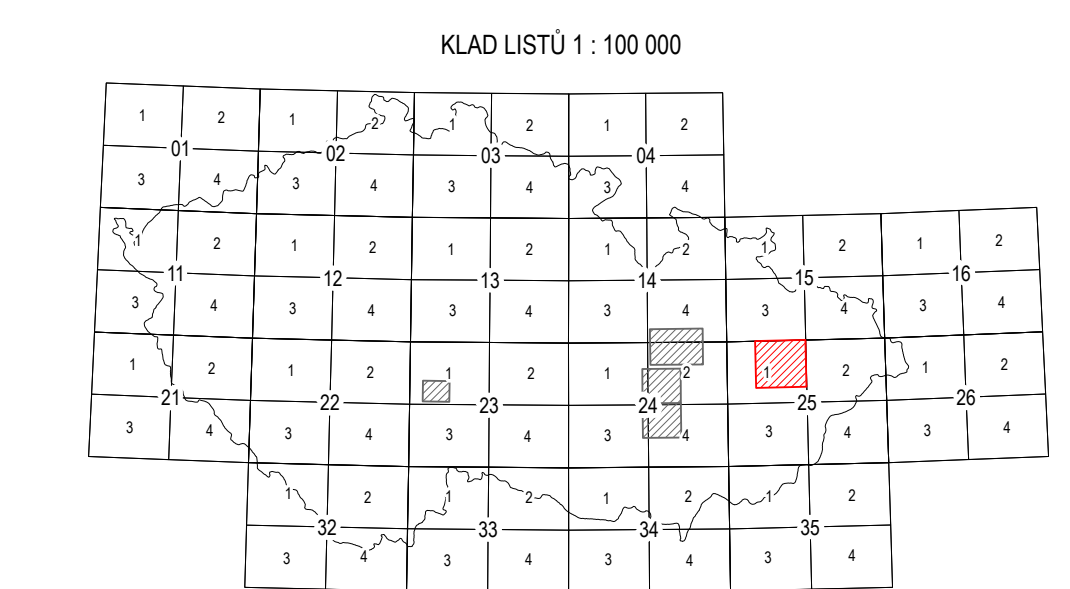


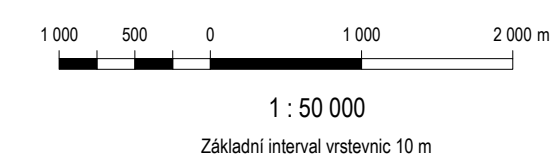
ÚČELOVÁ HYDROGEOLOGICKÁ MAPA S VYMEZENÍM DOSAHU DOTAČNÍHO ZÁZEMÍ KRASOVÉ HYDROGEOLOGICKÉ STRUKTURY
HRANICKÝ KRAS 1 : 50 000



- Základní hydrogeologické jednotky**
- 1 prázdný kolektor v kramlech říčních sedmímětech
 - 2 nepravdělné střílení většího podu přírodních a mezitých izolatorů v sedmímětech ploskou Homozovského oválu
 - 3 přírodný kolektor píska a štěrku bazálních krasových klasifikací badenu v neogenu karpatské předhůlání
 - 4 nepravdělné střílení většího podu přírodních kolektorů a mezitých izolatorů v neogenu karpatské předhůlání
 - 5 nepravdělné střílení zvrstvených přírodně-puklinových a puklinových kolektorů a izolatorů karpatského flyše
 - 6 přírodný kolektor hydrogeologického masivu štítu, prachovna a štěr moravskoslezského paleozoika (křemenu)
 - 7 puklinovo-krasový až krasový kolektor paleozoických výpuků
 - 8 tektonická linie nerozlišená
 - 9 hranice hydrogeologického rajonu ve svrchní vrstvě
 - 10 hranice hydrogeologického rajonu v základní vrstvě
 - 11 hydrogeologická rozvodnice I. řádu
 - 12 hydrogeologická rozvodnice II. řádu
 - 13 hydrogeologická rozvodnice III. řádu
 - 14 hydrogeologická rozvodnice IV. řádu
 - 15 předpokládaná hydrogeologická rozvodnice
 - 16 ochranná pásmo přírodních ledových zdrojů I. stupně
 - 17 ochranná pásmo přírodních ledových zdrojů II. stupně
 - 18 hranice chráněné oblasti přírodně akumulace vod
 - 19 hranice chráněné krajinné oblasti
 - 20 mokydry Ramsarské úmluvy
 - 21 předpokládaný směr přetékání podzemní vody přes geologickou hranici
 - 22 vymezení přímého infiltračního zázemu
 - 23 skýně přírodních minerálních vody do vodního řádu
 - 24 vlny s napjatou hladinou minerálních vody jímání pro potřeby každodenního provozu
 - 25 propast s přílohy minerálních vody



Kyřilová E., Novotná J. (2022): Účelová hydrogeologická mapa s vymezením dosahu dotačního zázemí krasové hydrogeologické struktury Hranický kras 1 : 50 000 - MS CGS. Spolupracovníci: V. Balík, R. Hradec, R. Novotný, J. Otava, J. Rez, J. Sedláček. Technické zprávy: E. Koseková, M. Fialová.



Souřadnicový systém S-JTSK. Křivkavost (obecně konformní křivkové) zobrazení Besselova elipsoidu do roviny. Výškový systém baltský po vyrovnání. Tato mapa je chráněna autorským právem. Veškeré reprodukce, přeložení nebo dotlačování mapy nebo jejích částí jsou možná pouze s předchozím písemným souhlasem České geologické služby. Mapový podklad © Český úřad zeměměřičský a katastrální, 2021. Tematický obsah © Česká geologická služba, © AOPK, © VÚV, © MZ, 2022.

REN Rock Environment Natural Resources

ČGS Česká geologická služba

T A C R Projekt č. 5503/0023 Horninové prostředí a suroviny je spolufinancován ze státního rozpočtu Technické služby geologické agentury ČGS v rámci Programu Průběhové práce.