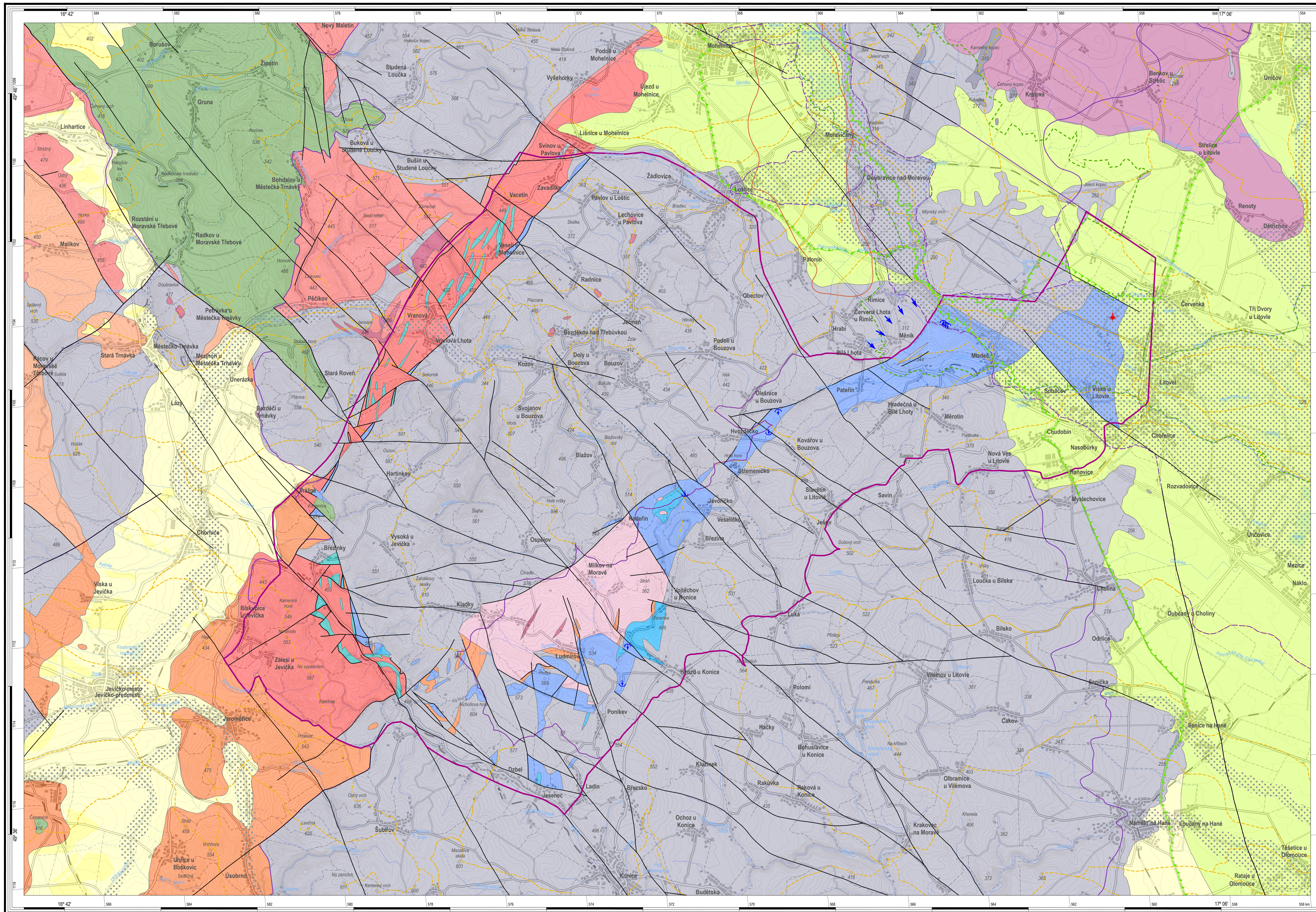


# ÚČELOVÁ HYDROGEOLOGICKÁ MAPA S VYMEZENÍM DOSAHU DOTAČNÍHO ZÁZEMÍ KRASOVÉ HYDROGEOLOGICKÉ STRUKTURY MLADEČSKÝ A JAVOŘIČSKÝ KRAS 1 : 50 000



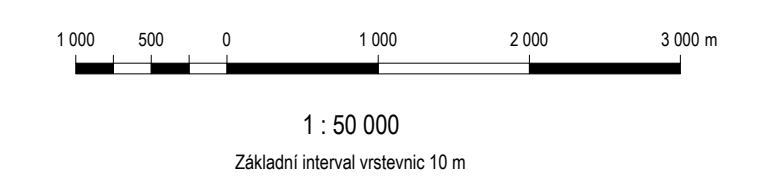
## Základní hydrogeologické jednotky

- |    |  |    |  |
|----|--|----|--|
| 1  | průlinový kolektor v kvartárních fluválních sedimentech  | 19 | průlinový kolektor hydrogeologického masivu melamorfů slieska                                  |
| 2  | nepravdělně strídání většího počtu průlinových a mezilých izolátů v sedimentech plicového Homomoravského úvalu                   | 20 | průlinový kolektor hydrogeologického masivu melamorfů ortiko-sněžnického krystallina           |
| 3  | průlinový kolektor písků a štěrků bazálních okrajových klasik bádenau v neogenu karpatiské předchladně                           | 21 | tektonická línie nerozlišená   |
| 4  | nepravdělně strídání většího počtu průlinových kolektorů a mezilých izolátů v neogenu karpatiské předchladně                     | 22 | hranice hydrogeologického rajonu ve svrchní vrstvě   |
| 5  | nepravdělně strídání většího počtu průlinových kolektorů a mezilých izolátů v mladších neogenu na Českém masivu                  | 23 | hranice hydrogeologického rajonu v základní vrstvě   |
| 6  | visokolektorový pánevní systém v sedimentech Česká křídlová pánev  | 24 | hydrologická rozvodnice II. řádu   |
| 7  | nepravdělně strídání většího počtu průlinovo-průlinových kolektorů a izolátorů boskovické brázy                                  | 25 | hydrologická rozvodnice III. řádu  |
| 8  | nepravdělně strídání většího počtu průlinovo-průlinových kolektorů a izolátorů porpického permu                                  | 26 | hydrologická rozvodnice IV. řádu   |
| 9  | průlinový až průlinovo-průlinový kolektor odvěpných pískovců až slupců moravsko-saravského souvrství (moravoslezské paleozoikum) | 27 | předpokládaný rozsah zvodnění v plicopolezických sedimentech Mohelnické brázy                  |
| 10 | průlinový kolektor hydrogeologického masivu štěrku, pískovců a drobné moravoslezské paleozoikum (kulm)                           | 28 | hranice chráněné oblasti přírodní akumulace vod  |
| 11 | průlinový kolektor hydrogeologického masivu bazálních klasik devonu  | 29 | hranice chráněné krajinné oblasti  |
| 12 | průlinovo-krasový až krasový kolektor paleozoických vápenců  | 30 | mokřady Ramsarské úmluvy   |
| 13 | průlinovo-krasový až krasový kolektor devonových vápenců Mladečského krasu a svrchního devonu                                    | 31 | předpokládaný směr přetékání podzemní vody přes geologickou hranici                            |
| 14 | průlinový kolektor hydrogeologického masivu melamorfů brunnovská   | 32 | vymezení přímého infiltračního zázemí  |
| 15 | průlinový kolektor hydrogeologického masivu melamorfů moravská   | 33 | ponor vodního toku   |
| 16 | krasovo-průlinový kolektor krystalických vápenců moravská  | 34 | vyvěračka  |
| 17 | průlinový kolektor hydrogeologického masivu magnatitů slieska  | 35 | jinaké hydrogeologické vřty s naměřenou hladinou podzemní vody s přirozeným přetokem nad terén |

## KLAD LISTŮ 1 : 100 000

1	01	2	1	02	2	1	03	2	1	04	2
3	4	3	4	3	4	3	4	3	4	3	4
1	11	2	1	12	2	1	13	2	1	14	2
3	4	3	4	3	4	3	4	3	4	3	4
1	21	2	1	22	2	1	23	2	1	24	2
3	4	3	4	3	4	3	4	3	4	3	4
1	31	2	1	32	2	1	33	2	1	34	2
3	4	3	4	3	4	3	4	3	4	3	4

Kyřtářová E., Novotná J. (2022): Účelová hydrogeologická mapa s vymezením dosahu dotačního zázemí krasové hydrogeologické struktury Mladečský a Javoříčský kras 1 : 50 000. NIS GCS. Spolupracovní: V. Balák, R. Hadáč, R. Novotný, J. Otava, J. Řez, J. Sedláček. Technická zpráva: E. Kosekova, M. Paleček.



Souřadnicový systém S-JTSK, Křivácko (obecně konformní křivácké) zobrazení: Besselova výšková do roviny. Výškový systém: barový po vyrovnaní. Tato mapa je chráněna autorským právem. Veškeré reprodukce, přípravování nebo digitalizace mapy nebo jejích částí jsou možné pouze s předchozím písemným souhlasem České geologické služby. Mapový podklad © Český úřad zeměměřičský a katastrální, 2021. Tematický obsah © Česká geologická služba, © AGPK, © ÚVU, 2022.

