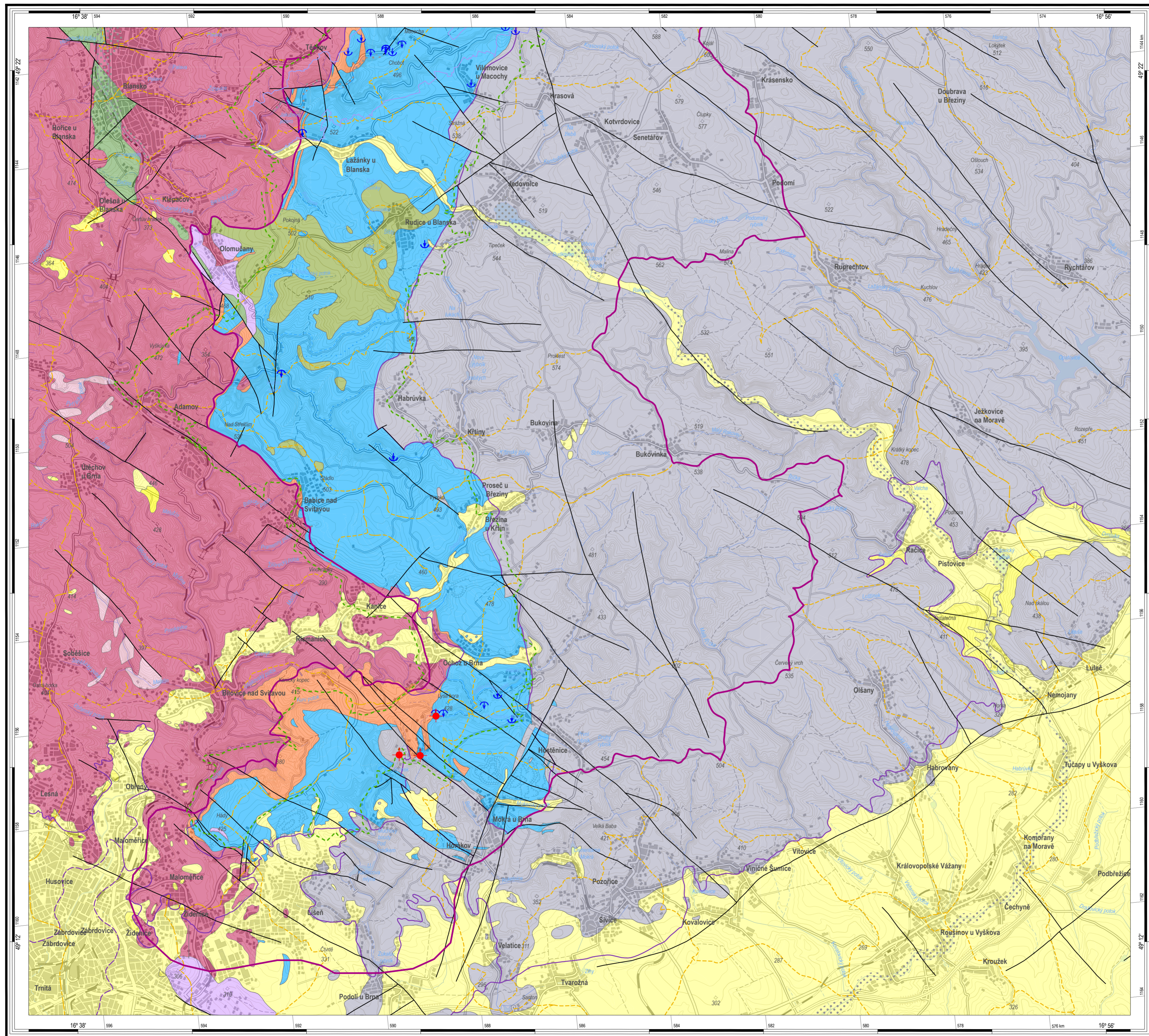
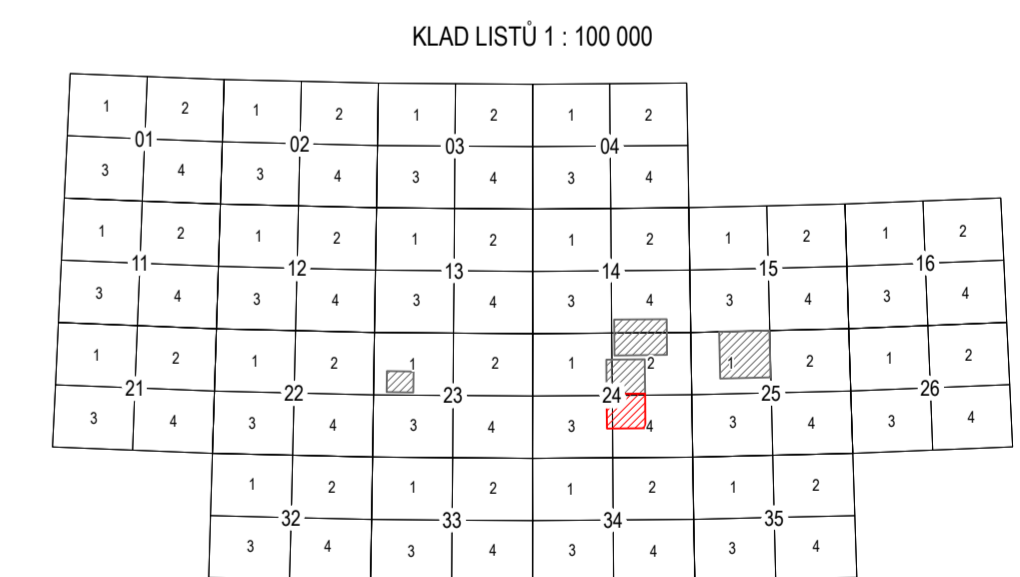


ÚČELOVÁ HYDROGEOLOGICKÁ MAPA S VYMEZENÍM DOSAHU DOTAČNÍHO ZÁZEMÍ KRASOVÉ HYDROGEOLOGICKÉ STRUKTURY MORAVSKÝ KRAS - jih 1 : 50 000



- ### Základní hydrogeologické jednotky
- 1 průlinový kolektor v kvartéřních fluvialních sedimentech
 - 2 průlinový kolektor štěrku a písku egeburgu-otthangu v neogénu karpatské předhlubně
 - 3 průlinový kolektor písku a štěrku bazálních okrajových klastik badenu v neogénu karpatské předhlubně
 - 4 nepravidelně střídané větší počty průlinových kolektorů a mezalických izolátorů v neogénu karpatské předhlubně
 - 5 vícekolektorový pánevní systém v sedimentech České křídové pánve
 - 6 průlinový kolektor rozpadavých pískovců rudických vrstev
 - 7 puklinový kolektor vápenců, dolomitů a pískovců autochtonní jury Českého masivu
 - 8 puklinový kolektor hydrogeologického masivu břidlic, prachovců a drob moravskoslezského paleozoika (kulmu)
 - 9 puklinový kolektor hydrogeologického masivu bazálních klastik devonu
 - 10 puklinovo-krasový až krasový kolektor paleozoických vápenců
 - 11 puklinový kolektor hydrogeologického masivu magmatitů brunovistulika
 - 12 puklinový kolektor hydrogeologického masivu metamorfity brunovistulika
- 13 tektonická linie
 - 14 hranice hydrogeologického rajonu ve svrchní vrstvě
 - 15 hranice hydrogeologického rajonu v základní vrstvě
 - 16 hydrologická rozvodnice II. řádu
 - 17 hydrologická rozvodnice III. řádu
 - 18 hydrologická rozvodnice IV. řádu
 - 19 hranice chráněné krajinné oblasti
 - 20 mokřady Ramsarské úmluvy
 - 21 vymezení přímého infiltračního zázemí
 - 22 ponor vodního toku
 - 23 vyvěračka
 - 24 jímací hydrogeologické vrt s napjatou hladinou podzemní vody s přirozeným přetokem nad terén



**RE
LNS** Rock
Environment
Natural
Resources

T A Projekt č. S502030023 "Horninové prostředí a suroviny"
Č R je spolufinancován ze státní podpory Technologické
 agentury ČR v rámci Programu Prostedí pro život.
 www.lacr.cz