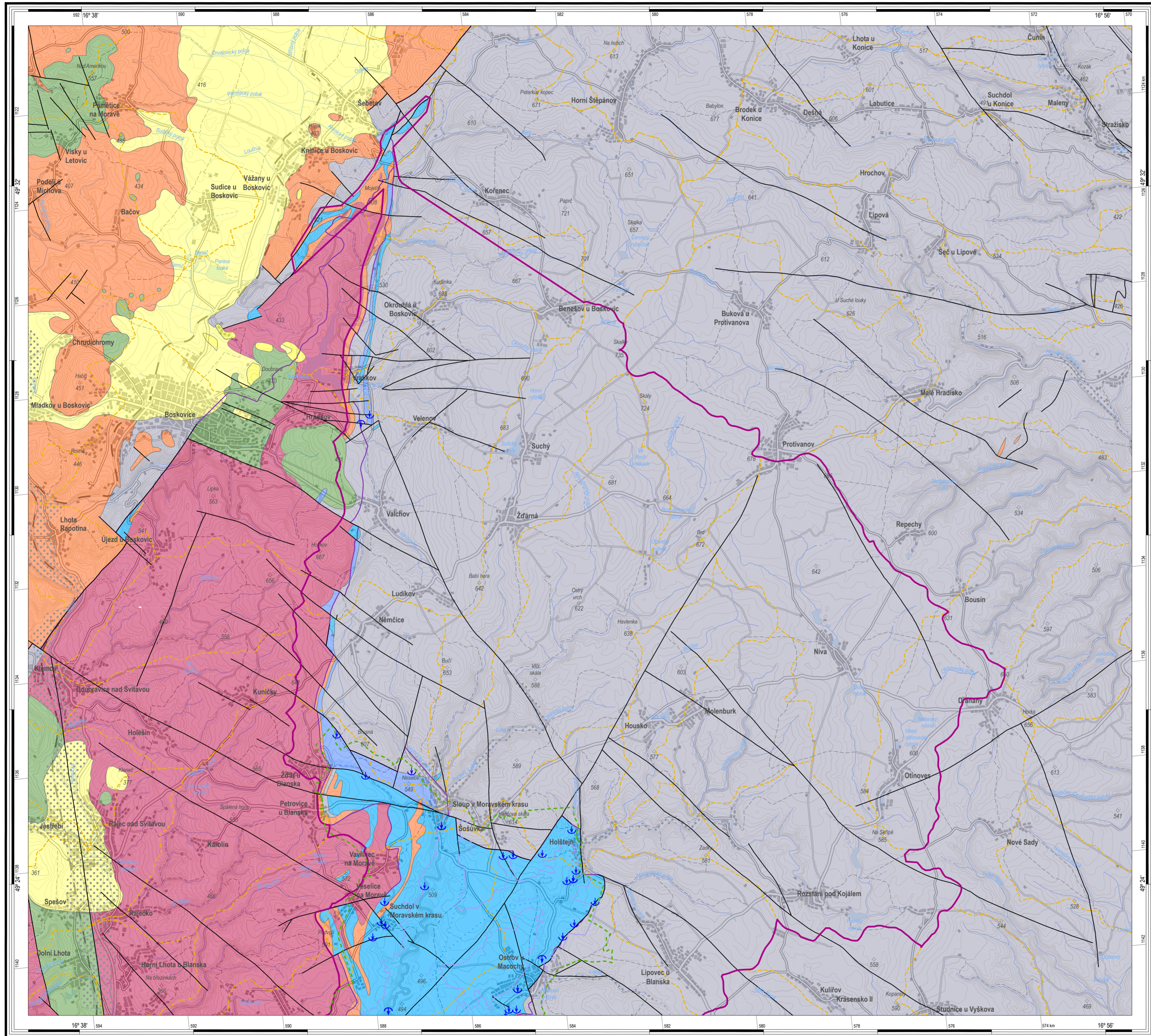
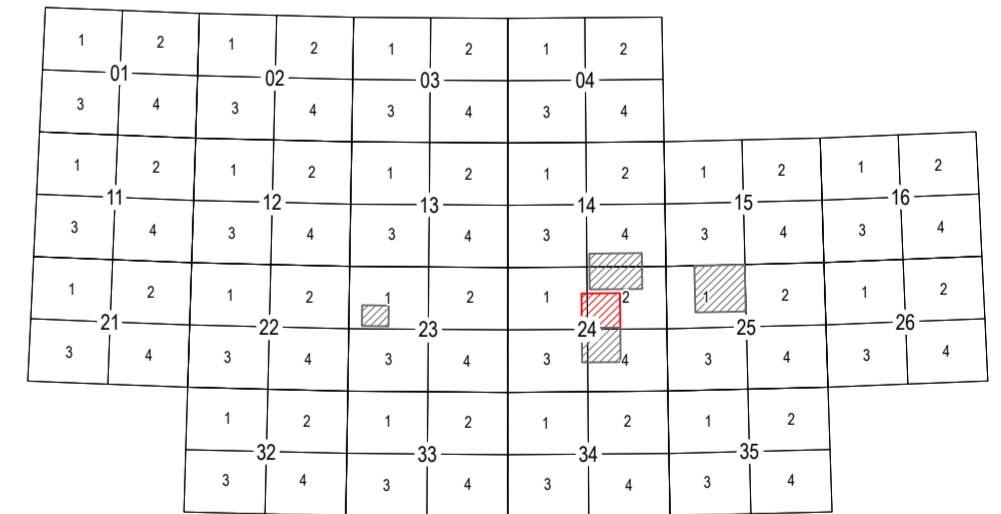


ÚČELOVÁ HYDROGEOLOGICKÁ MAPA S VYMEZENÍM DOSAHU DOTAČNÍHO ZÁZEMÍ KRASOVÉ HYDROGEOLOGICKÉ STRUKTURY MORAVSKÝ KRAS - sever 1 : 50 000



- Základní hydrogeologické jednotky**
- 1 průlinový kolektor v kvartéřních fluvialních sedimentech
 - 2 průlinový kolektor písků a štěrků bazálních okrajových klastik, bojem v neogénu karpatské předhlubně
 - 3 nepravidelné střídaní většího počtu průlinových kolektorů a mezilehlých izolátorů v neogénu karpatské předhlubně
 - 4 vícekolektorový pánevní systém v sedimentech České křídové páneve
 - 5 průlinový kolektor hydrogeologického masivu břidlic, prachovců a drobných moravskoslezského paleozoika (kulmu)
 - 6 průlinový kolektor hydrogeologického masivu bazálních klastik devonu
 - 7 průlinovo-krasový až krasový kolektor paleozoických vápenců
 - 8 průlinovo-krasový až krasový kolektor devonských vápenců Mladěckého krasu a sovineckého devonu
 - 9 průlinový kolektor hydrogeologického masivu magmatitů brunovistulika
- 10 tektonická linie
 - 11 hranice hydrogeologického rajonu v základní vrstvě
 - 12 hydrologická rozvodnice II. řádu
 - 13 hydrologická rozvodnice III. řádu
 - 14 hydrologická rozvodnice IV. řádu
 - 15 hranice chráněné krajinné oblasti
 - 16 mokřady Ramsarské úmluvy
 - 17 vymezení přímého infiltračního zázemí
 - 18 ponor vodního toku
 - 19 vyvěračka

KLAD LISTŮ 1 : 100 000



1 : 50 000

Základní interval vrstevnic 10 m

